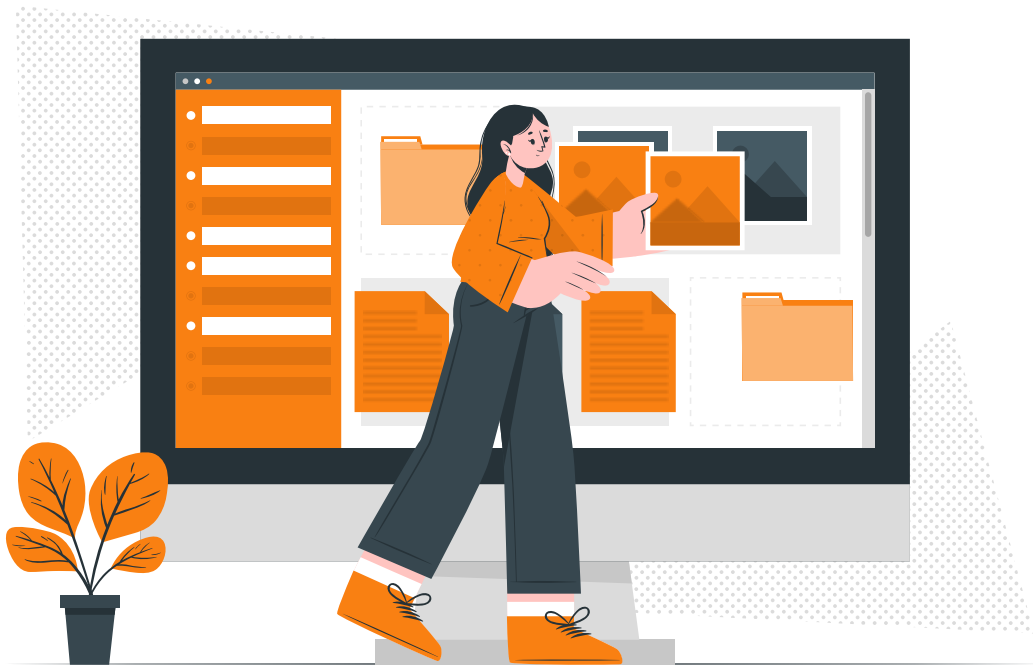


Formateur Moodle



Caractéristiques

Objectifs opérationnels

Savoir paramétrer et utiliser un espace de formation à distance sur une plateforme LMS de type Moodle

Modalités

Durée : quatre sessions en classes virtuelles de 3h30 soit 14h de formation

Modalité spatiale : à distance, sur plateforme LMS Moodle "E-learning Touch Academy"

Modalité temporelle : synchrone

Nombre minimum de stagiaires : 3 (intra : nous consulter)

Nombre maximum de stagiaires : 4 (intra : nous consulter)

Public visé : Toute personne intéressée par la formation sur Moodle

Format : inter-entreprise / intra-entreprise

Tarif : Nous consulter

Attestation de formation : délivrée après réalisation de la formation

Formateur : Expert Moodle

Prérequis

Aucun prérequis n'est nécessaire pour effectuer cette formation.

Matériel nécessaire

Accès internet haut débit | Webcam | Micro-casque | Double écran fortement conseillé

Moyens pédagogiques

Réalisation de cas concrets (Travaux pratiques évalués) dans un espace de cours mis à disposition sur la plateforme Moodle "E-learning Touch' Academy"

Alternance de temps d'explications et de temps de tutorat individualisé en classe virtuelle

Calendrier

Intra-entreprise : programmation sur mesure tout au long de l'année

Inter-entreprise : dates des sessions annoncées sur <https://academy.elearningtouch.com>

Accessibilité

Nos formations sont accessibles à toutes et tous.

Nous compensons le handicap en formation en apportant des réponses individualisées et adaptées afin de rendre la prestation de formation « accessible » aux personnes en situation de handicap. Notre référente handicap, Sabrina DESEIGNE, est à votre disposition pour faciliter l'accessibilité à cette formation, procédera à l'adaptation des cursus, des méthodes et des outils pédagogiques pour répondre à chaque situation particulière, vous pouvez la contacter à l'e-mail suivant : s.deseigne@elearningtouch.com.

Programme

Avant la formation

S'assurer du bon accès à la plateforme de formation "E-learning Touch' Academy"
Accéder au cours (identifiants et URL envoyés par mail) et effectuer les activités de positionnement

Classe virtuelle n° 1 (3h30)

Objectif : Être capable de réaliser un module H5P

- Découvrir H5P
- Créer une activité H5P de A à Z
- Utiliser H5P hors connexion
- Savoir intégrer H5P dans Moodle

Classe virtuelle n° 2 (3h30)

Objectifs : Savoir naviguer et communiquer dans Moodle

- Savoir naviguer dans Moodle
- Savoir organiser son cours et le paramétrer
- Savoir éditer dans Moodle

Classe virtuelle n° 3 (3h30)

Objectifs : Savoir créer et paramétrer des ressources et activités dans Moodle

- Les ressources dans Moodle
- Les activités dans Moodle

Classe virtuelle n° 4 (3h30)

Objectif : Savoir gérer le suivi des apprenants dans Moodle

- Les blocs dans Moodle
- Les groupes dans Moodle
- Suivre les étudiants dans Moodle

Évaluation

Appréciation de l'acquisition des compétences par l'évaluation des cas concrets réalisés.



E-LEARNING TOUCH'



50 rue Antoine de Saint-Exupéry,
ZAC de PRAT PIP, 29490 Guipavas



33 (0)9 72 46 54 96



academy.elearningtouch.com



contact@elearningtouch.com

