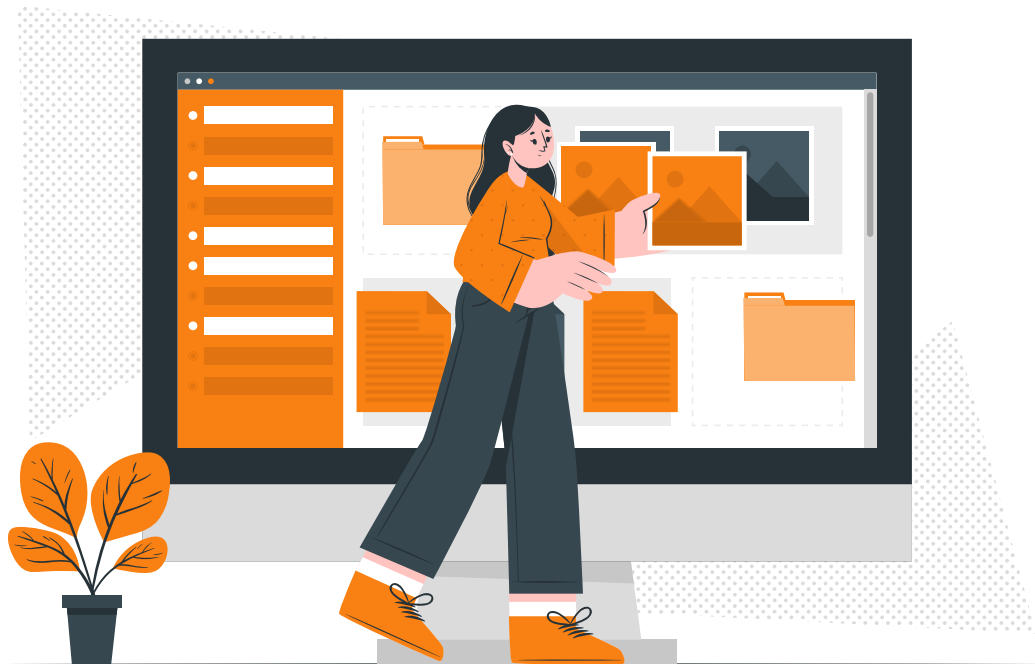


Gestionnaire Moodle Découverte



Version 2024

Caractéristiques

Objectifs opérationnels

Acquérir les concepts et les manipulations basiques de la gestion d'une plateforme Moodle

Modalités

Durée : deux sessions de 3h30 en classes virtuelles soit 7h de formation

Modalité spatiale : à distance

Modalité temporelle : synchrone

Nombre minimum de stagiaires : 3 (intra : nous consulter)

Nombre maximum de stagiaires : 4 (intra : nous consulter)

Format : inter-entreprise / intra-entreprise

Tarif : Nous consulter

Attestation de formation : délivrée après réalisation de la formation

Formateur : Expert Moodle

Prérequis

Avoir au moins un accès avec un rôle de "Gestionnaire" sur une plateforme Moodle (plateforme validée préalablement par E-Learning Touch')

Une plateforme peut être mise à disposition des apprenants si nécessaire

Public visé

Formateurs-formatrices, responsables pédagogiques, responsables de dispositifs de formation, coordonnateur-trices.

Matériel nécessaire

Accès internet haut débit | Webcam | Micro-casque | Double écran fortement conseillé

Calendrier

Intra-entreprise : programmation sur mesure tout au long de l'année

Inter-entreprise : dates des sessions annoncées sur <https://academy.elearningtouch.com>

Accessibilité

Nos formations sont accessibles à toutes et tous.

Nous compensons le handicap en formation en apportant des réponses individualisées et adaptées afin de rendre la prestation de formation « accessible » aux personnes en situation de handicap. Notre référente handicap, Sabrina DESEIGNE, est à votre disposition pour faciliter l'accessibilité à cette formation, procédera à l'adaptation des cursus, des méthodes et des outils pédagogiques pour répondre à chaque situation particulière, vous pouvez la contacter à l'e-mail suivant : s.deseigne@elearningtouch.com.

Programme

Avant la formation

S'assurer du bon accès à la plateforme de formation "E-learning Touch' Academy"
Accéder au cours (identifiants et URL envoyés par mail) et effectuer les activités de positionnement

Classe virtuelle n° 1 (3h30)

Objectifs : La première classe virtuelle se focalise sur les objectifs relatifs au rôle gestionnaire :

- Connaître les espaces de la plateforme
- Savoir gérer les catégories et les cours
- Savoir paramétrer un cours
- Savoir créer et gérer les comptes utilisateurs (manuellement et par fichiers CSV)
- Savoir créer et gérer des cohortes
- Être capable d'inscrire des utilisateurs ou une cohorte à un cours
- Consulter les rapports au niveau système

Programme :

- Chaque objectif est décomposé en une partie de démonstration avec partage d'écran en classe virtuelle et une partie pratique sous forme de cas concret à réaliser sur la plateforme de l'apprenant
- La réalisation des cas concrets est évaluée en groupe par le formateur en écran partagé

Classe virtuelle n° 2 (3h30)

Objectifs : La deuxième classe virtuelle se focalise sur les objectifs relatifs au rôle enseignant :

- Être capable de concevoir un cheminement de cours
- Être capable de paramétrer ses espaces de cours
- Être capable d'insérer des activités et des ressources puis les paramétrer
- Appréhender les notions d'achèvement et de restriction
- Être capable d'assurer le suivi pédagogique des apprenants et utilisateurs

Programme :

- Chaque objectif est décomposé en une partie de démonstration avec partage d'écran en classe virtuelle et une partie pratique sous forme de cas concret à réaliser sur la plateforme de l'apprenant
- La réalisation des cas concrets est évaluée en groupe par le formateur en écran partagé

Moyens pédagogiques

Réalisation de cas concrets et les supports pédagogiques sont mis à disposition des apprenants.

Évaluation

Appréciation de l'acquisition des compétences par l'évaluation des cas concrets réalisés



E-LEARNING TOUCH'



50 rue Antoine de Saint-Exupéry,
ZAC de PRAT PIP, 29490 Guipavas



33 (0)9 72 46 54 96



academy.elearningtouch.com



contact@elearningtouch.com

