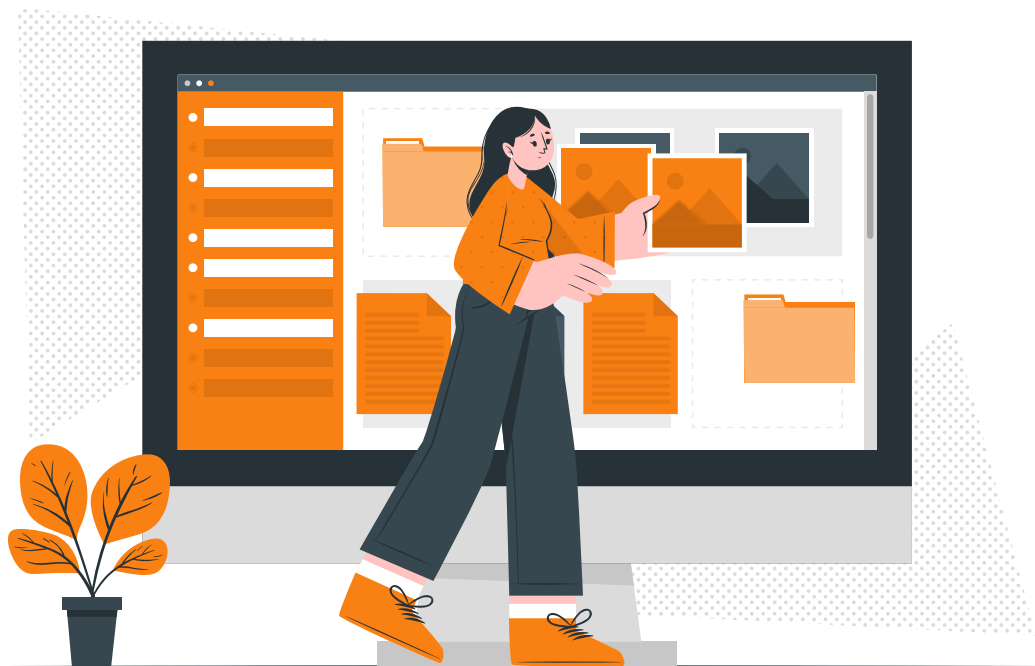


# Gestionnaire Moodle Intermédiaire



Version 2024

# Caractéristiques

## Objectifs opérationnels

---

Être capable de gérer des contenus et des utilisateurs dans une plateforme Moodle

Être capable de créer des parcours pédagogiques dans une plateforme Moodle

## Modalités

---

**Durée** : quatre sessions en classes virtuelles de 3h30, soit 14h de formation

**Modalité spatiale** : à distance, sur la plateforme de formation "E-Learning Touch' Academy"

**Modalité temporelle** : synchrone (en classes virtuelles)

**Nombre de stagiaires** : entre 1 et 3

**Public visé** : Toute personne intéressée par Moodle

**Format** : intra-entreprise

**Tarif** : Nous consulter

**Attestation de formation** : délivrée après réalisation de la formation

**Formateur** : Expert Moodle

## Prérequis

---

Avoir au moins un accès avec un rôle de "Gestionnaire" sur une plateforme Moodle (plateforme validée préalablement par E-Learning Touch')

Une plateforme peut être mise à disposition des apprenants si nécessaire

## Matériel nécessaire

---

Accès internet haut débit | Webcam | Micro-casque | Double écran fortement conseillé

## Calendrier

---

Programmation sur mesure tout au long de l'année

## Accessibilité

---

**Nos formations sont accessibles à toutes et tous.**

Nous compensons le handicap en formation en apportant des réponses individualisées et adaptées afin de rendre la prestation de formation « accessible » aux personnes en situation de handicap. Notre référente handicap, Sabrina DESEIGNE, est à votre disposition pour faciliter l'accessibilité à cette formation, procédera à l'adaptation des cursus, des méthodes et des outils pédagogiques pour répondre à chaque situation particulière, vous pouvez la contacter à l'e-mail suivant : [s.deseigne@elearningtouch.com](mailto:s.deseigne@elearningtouch.com).

# Programme

## Avant la formation

---

S'assurer du bon accès à la plateforme de formation "E-learning Touch' Academy"  
Accéder au cours (identifiants et URL envoyés par mail) et effectuer les activités de positionnement

## Classe virtuelle n° 1 (3h30)

---

**Objectif :** Savoir naviguer dans Moodle et organiser un cours

**Programme :**

- Découverte de votre plateforme
- La navigation dans Moodle
- Les éditeurs de texte et l'accessibilité dans Moodle
- Organisation d'un cours dans Moodle

## Classe virtuelle n° 2 (3h30)

---

**Objectif :** Savoir gérer les cours, les catégories et les utilisateurs

**Programme :**

- Le rôle de gestionnaire et le panneau d'administration
- Gérer les catégories et les cours et préparer l'arborescence de sa plateforme
- Gérer les comptes utilisateurs
- Inscrire des utilisateurs et des cohortes aux cours

## Classe virtuelle n° 3 (3h30)

---

**Objectif :** Savoir gérer les cours, les catégories et les utilisateurs

**Programme :**

- Personnalisation de la gestion des utilisateurs selon vos besoins
- Sauvegarde, restauration, copie de cours
- RGPD : tour d'horizon

## Classe virtuelle n° 4 (3h30)

---

**Objectif :** Personnalisez votre plateforme selon vos besoins

**Programme :**

- Exploration de fonctionnalités Moodle adaptées à vos besoins

## Moyens pédagogiques

---

Supports pédagogiques fournis, travaux dirigés sous forme de cas concrets

## Évaluation

---

Appréciation de l'acquisition des compétences par l'évaluation des cas concrets réalisés et quiz



## E-LEARNING TOUCH'



50 rue Antoine de Saint-Exupéry,  
ZAC de PRAT PIP, 29490 Guipavas



33 (0)9 72 46 54 96



[academy.elearningtouch.com](http://academy.elearningtouch.com)



[contact@elearningtouch.com](mailto:contact@elearningtouch.com)

