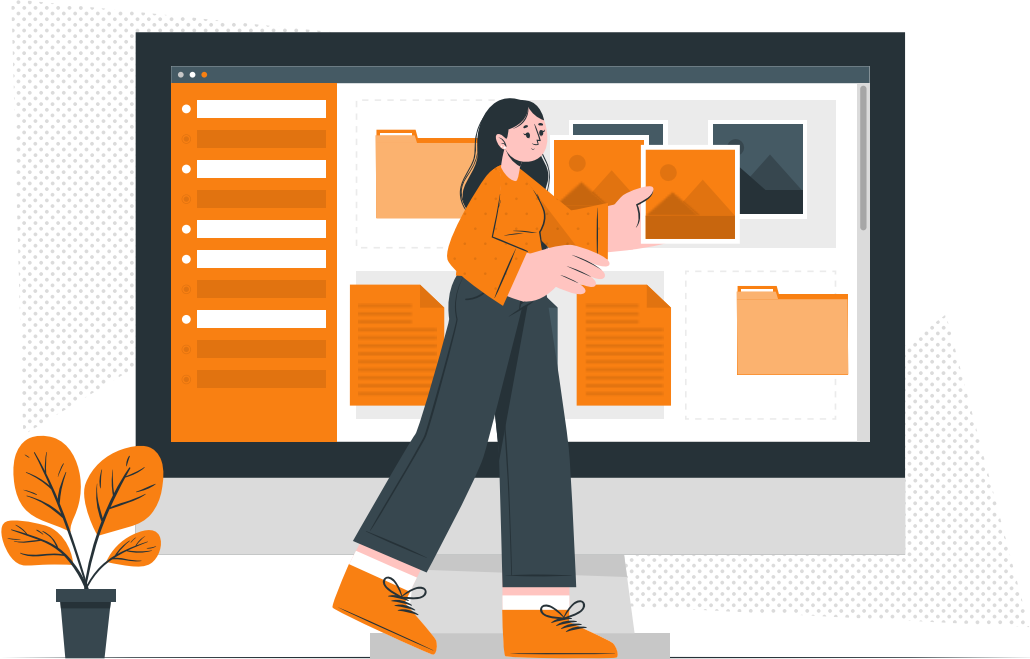


Gestionnaire Moodle Intermédiaire



Caractéristiques

Objectifs opérationnels

Être capable de gérer des contenus et des utilisateurs dans une plateforme Moodle

Être capable de créer des parcours pédagogiques dans une plateforme Moodle

Modalités

Durée : quatre sessions en classes virtuelles de 3h30, soit 14h de formation

Modalité spatiale : à distance, sur la plateforme de formation "E-Learning Touch' Academy"

Modalité temporelle : synchrone (en classes virtuelles)

Nombre de stagiaires : entre 1 et 3

Public visé : Toute personne intéressée par Moodle

Format : intra-entreprise

Tarif : Nous consulter

Attestation de formation : délivrée après réalisation de la formation

Formateur : Expert Moodle

Prérequis

Avoir au moins un accès avec un rôle de "Gestionnaire" sur une plateforme Moodle (plateforme validée préalablement par E-Learning Touch')

Une plateforme peut être mise à disposition des apprenants si nécessaire

Matériel nécessaire

Accès internet haut débit | Webcam | Micro-casque | Double écran fortement conseillé

Calendrier

Programmation sur mesure tout au long de l'année

Accessibilité

Nos formations sont accessibles à toutes et tous.

Nous compensons le handicap en formation en apportant des réponses individualisées et adaptées afin de rendre la prestation de formation « accessible » aux personnes en situation de handicap. Notre référente handicap, Estelle TREGUER, est à votre disposition pour faciliter l'accessibilité à cette formation, procédera à l'adaptation des cursus, des méthodes et des outils pédagogiques pour répondre à chaque situation particulière, vous pouvez la contacter à l'e-mail suivant : e.treguer@elearningtouch.com.

Programme

Avant la formation

S'assurer du bon accès à la plateforme de formation "E-learning Touch' Academy"
Accéder au cours (identifiants et URL envoyés par mail) et effectuer les activités de positionnement

Classe virtuelle n° 1 (3h30)

Objectif : Savoir naviguer dans Moodle et organiser un cours

Programme :

- Découverte de votre plateforme
- La navigation dans Moodle
- Les éditeurs de texte et l'accessibilité dans Moodle
- Organisation d'un cours dans Moodle

Classe virtuelle n° 2 (3h30)

Objectif : Savoir gérer les cours, les catégories et les utilisateurs

Programme :

- Le rôle de gestionnaire et le panneau d'administration
- Gérer les catégories et les cours et préparer l'arborescence de sa plateforme
- Gérer les comptes utilisateurs
- Inscrire des utilisateurs et des cohortes aux cours

Classe virtuelle n° 3 (3h30)

Objectif : Savoir gérer les cours, les catégories et les utilisateurs

Programme :

- Personnalisation de la gestion des utilisateurs selon vos besoins
- Sauvegarde, restauration, copie de cours
- RGPD : tour d'horizon

Classe virtuelle n° 4 (3h30)

Objectif : Personnalisez votre plateforme selon vos besoins

Programme :

- Exploration de fonctionnalités Moodle adaptées à vos besoins

Moyens pédagogiques

Supports pédagogiques fournis, travaux dirigés sous forme de cas concrets

Évaluation

Appréciation de l'acquisition des compétences par l'évaluation des cas concrets réalisés et quiz



E-LEARNING TOUCH'



50 rue Antoine de Saint-Exupéry,
ZAC de PRAT PIP, 29490 Guipavas



33 (0)9 72 46 54 96



academy.elearningtouch.com



contact@elearningtouch.com

