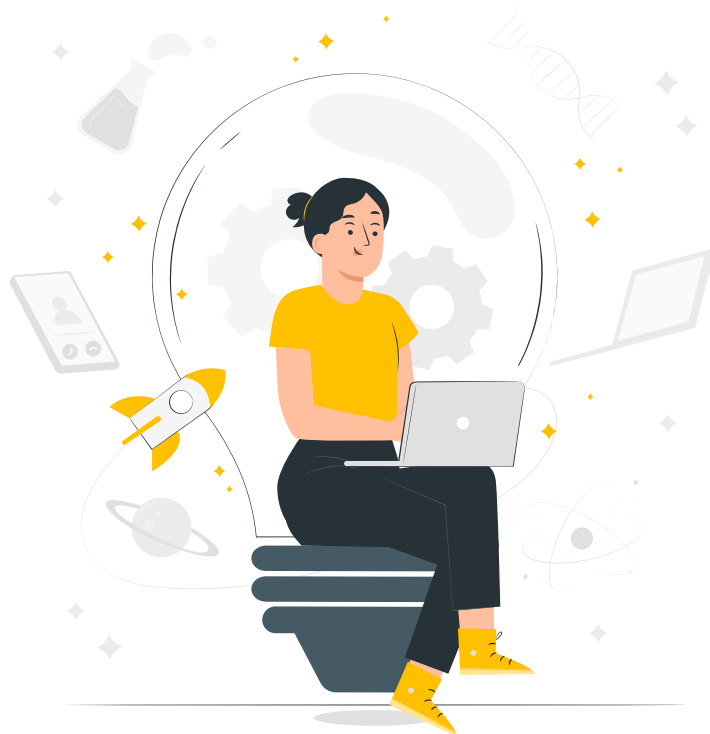


Maîtriser les fondamentaux de la veille collaborative pour développer les synergies



Caractéristiques

Objectifs opérationnels

Acquérir les méthodologies et outils pour mettre en place une pratique collaborative nécessaire à la diversification des points de vue dans le cadre de missions de veille en formation

Modalités

Durée : deux sessions en classes virtuelles de 3h30 soit 7h00 de formation

Modalité spatiale : à distance, sur plateforme LMS Moodle "E-learning Touch Academy"

Modalité temporelle : synchrone

Format : inter-entreprise / intra-entreprise

Nombre minimum de stagiaires : 3 (intra nous consulter)

Nombre maximum de stagiaires : 4 (intra nous consulter)

Tarif : Nous consulter

Attestation de formation : délivrée après réalisation de la formation

Nom du formateur et qualité : Isabelle Dremeau, consultante formatrice en Digital Learning

Prérequis

Connaître l'environnement Windows, les fonctions de base d'un traitement de texte et être initié à l'utilisation d'Internet

Public visé

Formateurs-formatrices, responsables pédagogiques, responsables de dispositifs de formation, coordonnateurs-trices

Matériel nécessaire

Accès internet haut débit | Webcam | Micro-casque | Double écran fortement conseillé

Calendrier

Intra-entreprise : programmation sur mesure tout au long de l'année

Inter-entreprise : dates des sessions annoncées sur <https://academy.elearningtouch.com>

Accessibilité

Nos formations sont accessibles à toutes et tous.

Nous compensons le handicap en formation en apportant des réponses individualisées et adaptées afin de rendre la prestation de formation « accessible » aux personnes en situation de handicap. Notre référente handicap, Estelle TREGUER, est à votre disposition pour faciliter l'accessibilité à cette formation, procédera à l'adaptation des cursus, des méthodes et des outils pédagogiques pour répondre à chaque situation particulière, vous pouvez la contacter à l'e-mail suivant : e.treguer@elearningtouch.com.

Programme

Avant la formation

S'assurer du bon accès à la plateforme de formation "E-learning Touch' Academy"
Accéder au cours (identifiants et URL envoyés par mail) et effectuer les activités de positionnement

Classe virtuelle n° 1 (3h30)

Objectif :

- Créer et animer un dispositif de veille collaboratif au sein de son organisation
- Utiliser les fonctionnalités d'un outil numérique de veille collaborative

Programme :

- Enjeux et perspectives de la veille collaborative en formation
- Identification des contextes de mise en œuvre
- Comment faciliter la mise en place de la veille collaborative au sein d'une organisation ?
- Typologie des outils existants (Wakelet, Pearltrees, Netvibes, ...)

Présentation du travail d'application à réaliser pour la deuxième classe virtuelle (env. 1h de travail personnel)

Classe virtuelle n° 2 (3h30)

Objectif :

- Créer et animer un dispositif de veille collaboratif au sein de son organisation
- Utiliser les fonctionnalités d'un outil numérique de veille collaborative

Programme :

- Analyse et retours sur le travail de mise en application réalisé
- Apports techniques sur les fonctionnalités des outils collaboratifs utilisés
- Synthèse des bonnes pratiques
- Présentation des réalisations
- Echanges et conclusion

Rédaction d'un plan d'action à partir de l'outil numérique choisi pour mettre en place une veille collaborative au sein d'un centre de formation.

Moyens pédagogiques

Apports notionnels et méthodologiques, travail en autonomie guidée, analyses collectives et partage d'expériences.

Évaluation

Réalisation de ressources via les outils proposés, publication et mutualisation



E-LEARNING TOUCH'



50 rue Antoine de Saint-Exupéry,
ZAC de PRAT PIP, 29490 Guipavas



33 (0)9 72 46 54 96



academy.elearningtouch.com



contact@elearningtouch.com

